



## 組裝輕鬆 視野更廣

### P2V USB實物攝影機

#### 專用增高支架

- 抬高P2V，增大拍攝角度，捕捉更大畫面
- 鋼板材質，確保P2V安裝後穩固站立
- 強力磁鐵，輕觸即可將P2V牢靠吸附
- 最適教學演示、企業會議使用



[看更多](#)

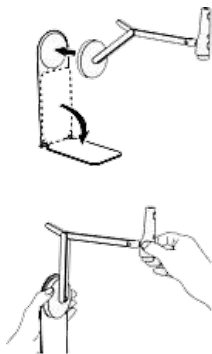


**P2V**  
USB實物攝影機

[到主產品頁面](#)

## 組裝輕鬆，快速協助P2V取得最佳視野

P2V專用增高支架，獨特磁吸圓盤設計，以磁力輕易與P2V底座組合。磁吸圓盤牢牢吸附著P2V底座，成為穩固可靠的支點，讓P2V輕鬆增高26.5公分，拍攝範圍更廣闊。即使書籍全開頁面，也能夠簡單、清楚地完全擷取。在簡報和教學的使用上，擁有更靈活與更多角度選擇的投影呈現方式。



實際投影畫面：投影書籍全開頁面

● P2V USB 實物攝影機



實際投影畫面：捕捉局部範圍



● 加上P2V專用增高支架之後





## 搭配增高支架 P2V能完全擷取A3頁面影像

與增高支架組合的P2V，若完全伸展至能夠垂直拍攝影像的最高點，將可擷取28×43公分面積的影像、幾近A3頁面（29.7×42公分）大小的影像。即便降到最低點，P2V也能在增高支架上，取得22 x 28公分面積的影像（約相近於A4的21×29.7公分大小），廣闊的投影範圍足以應付一般文件展示、簡報、及教學。

## 摺疊設計 攜帶方便

增高支架採用折疊設計，加上僅約0.5公斤的重量，讓使用者能方便攜帶，不會增加太多額外負重。無論要將P2V帶到哪裡，它都能輕鬆的跟著走，成為P2V的最佳夥伴。

